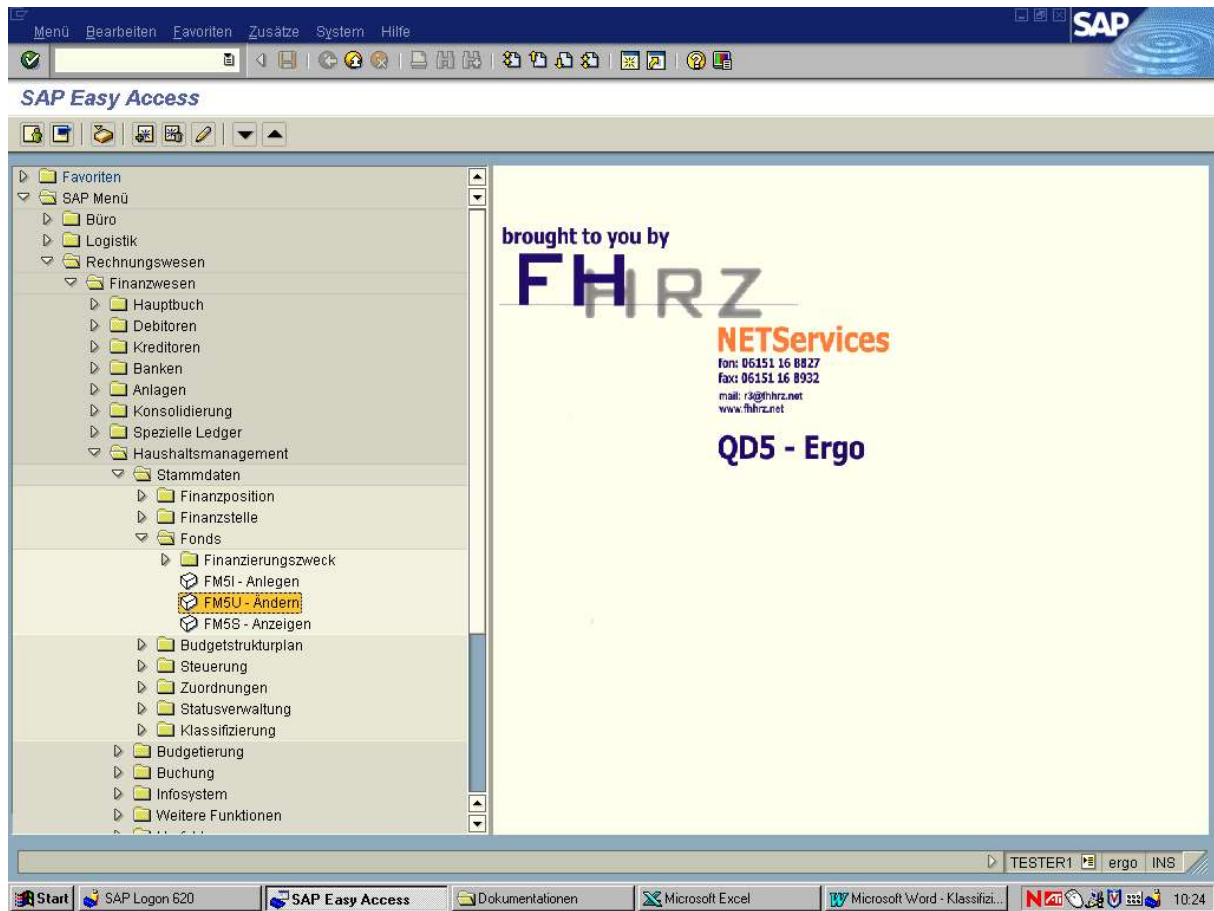


1. FM5U Fonds ändern:



Finanzkreis: gifb

Fond: Fondnummer/Kostenstelle

2. Klassifizierung aufrufen

Fonds Bearbeiten Springen Zusätze Umfeld System Hilfe

SAP

Fonds ändern: Grundbild

Löschen Langtext... Änderungshistorie... Änderungsbelege **Klassifizierung**

Finanzkreis: 6IFB FH Gießen-Friedberg Klassifizierung (Umsch+F6)
 Fonds: 22201000

Bezeichnungen
 Bezeichnung: B203Gosch
 Beschreibung:

Grunddaten
 gültig ab: 01.01.1999 gültig bis: 31.12.9999
 Finanzierungszweck: INDUSTRIE Industrief/Unternehm.

Zusatzdaten
 Budgetprofil Fonds: DRM005 Standard DMP, G, AVK akt.B&G
 Debitor zum Fonds:
 Bestand führen

TESTER1 ergo INS

Start SAP Logon 620 Fonds ändern: Grun... Dokumentationen Microsoft Excel Microsoft Word - Klassifizi... 10:26

3. Merkmal auswählen

Zugrundung Bearbeiten Springen Bewertung Zusätze Umfeld System Hilfe

SAP

Fonds ändern: Klassifizierung

Objekt
 Finanzkreis: 6IFB
 Fonds: 32204007 Bund Dr. Röhrich KM
 Klassenart: 042 Fonds

Bewertung zu Klasse PROJEKTE - Objekt GIFB 32204007

Allgemein

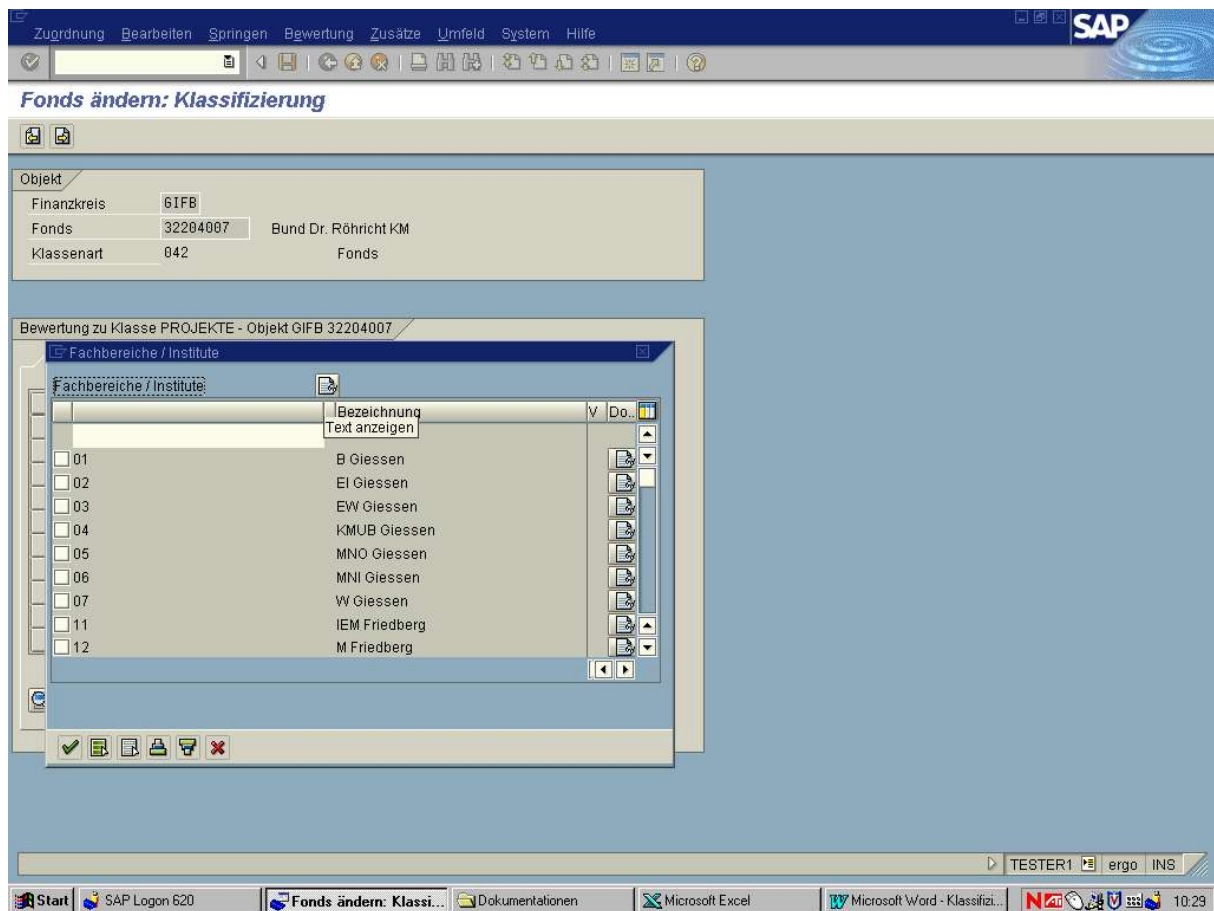
Merkmalbezeichnung	Wert
Projektverantwortlich	
Fachbereiche / Institute	
Budgethöhe	
Status des Projektes	
Förderkennzeichen Geld...	
Laufzeit bis	
Mittelherkunft allgemein	
Anteil in Euro / Geldgeber	
Jahr / Betrag / Verwendu...	
Name des Vertragspartn...	

Inkonsistenz

TESTER1 ergo INS

Start SAP Logon 620 Fonds ändern: Klassi... Dokumentationen Microsoft Excel Microsoft Word - Klassifizi... 10:28

4. Merkmalswert angeben



Es gibt Textfelder oder auch Auswahllisten hinter den einzelnen Merkmalen. Über Text anzeigen erhält man eine Erläuterung zum Merkmal.

Einzelne Merkmalsausprägungen können ebenfalls weitergehend erläutert sein.

5. Nächstes Bild

Zugrundung Bearbeiten Springen Bewertung Zusätze Umfeld System Hilfe

SAP

Fonds ändern: Klassifizierung

Objekt N.Bild (F8)

Finanzkreis 6IFB
 Fonds 22201000 9203Gosch
 Klassenart 042 Fonds

Bewertung zu Klasse PROJEKTE - Objekt GIFB 22201000

Allgemein

Merkmalbezeichnung	Wert
Projektverantwortlich	Andreas Unkelbach
Fachbereiche / Institute	W Giessen
Budgethöhe	2.000,00 EUR
Status des Projektes	laufend
	InBudget
Förderkennzeichen Geld...	AZ 13/07/1978 fh-unki.de
Laufzeit bis	13.07.2005
Mittelherkunft allgemein	Industrie
Anteil in Euro / Geldgeber	3000 / BMBF
Jahr / Betrag / Verwendu...	2004

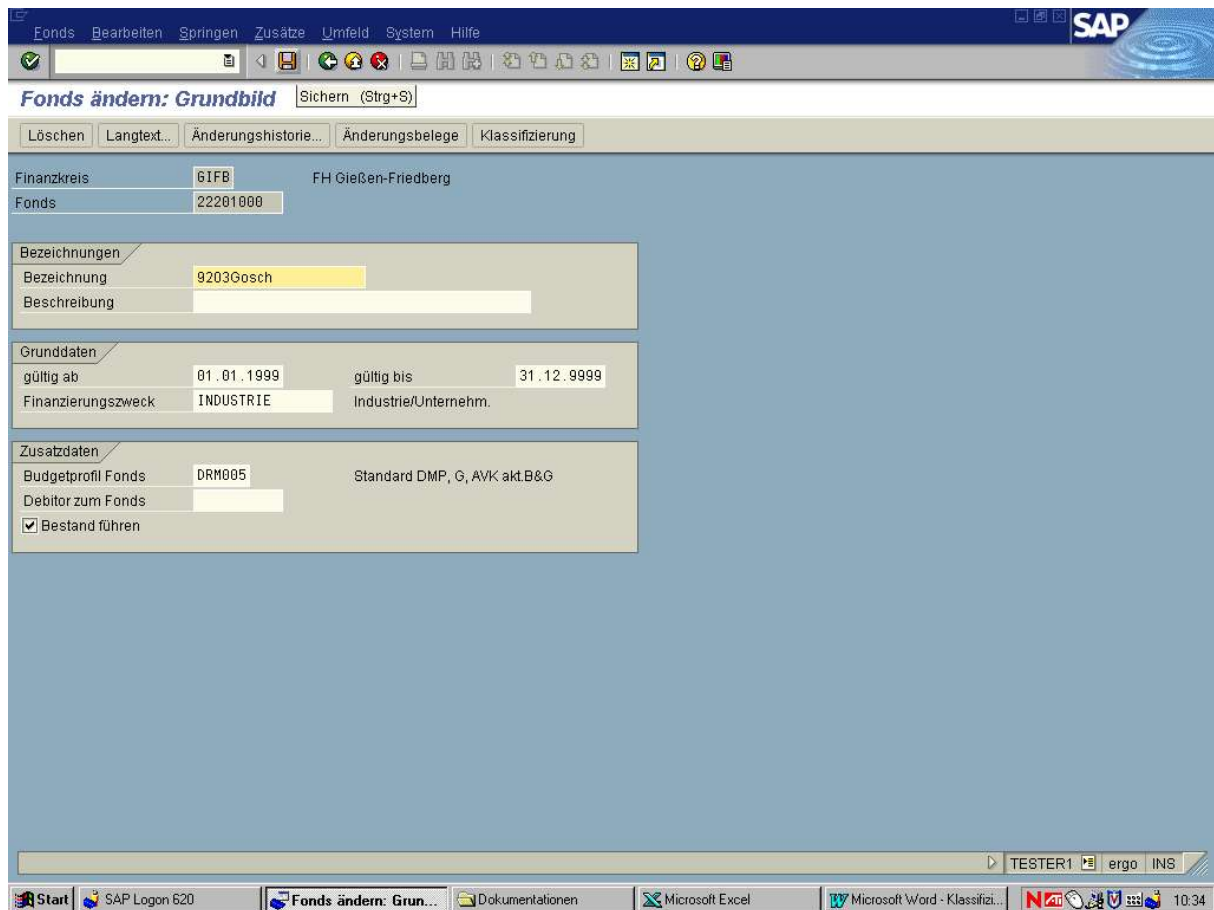
Inkonsistenz

TESTER1 ergo INS

Start SAP Logon 620 Fonds ändern: Klassi... Dokumentationen Microsoft Excel Microsoft Word - Klassifi... 10:32

Sind alle Daten gesetzt kann von der Klassifizierung wieder auf die Hauptsicht gewechselt werden durch die Auswahl von NBild.

6. Sichern



Nun müssen nur noch die Daten gesichert werden und die Klassifizierung der Fonds ist abgeschlossen.

Giessen, 16.06.2004
Andreas Unkelbach
Webmaster@fh-unki.de